

عقود كرة سلة – جزء أ – مثلث

مبنى العقود

مسألة هدف 1

1.1.1 مسائل درجة 1

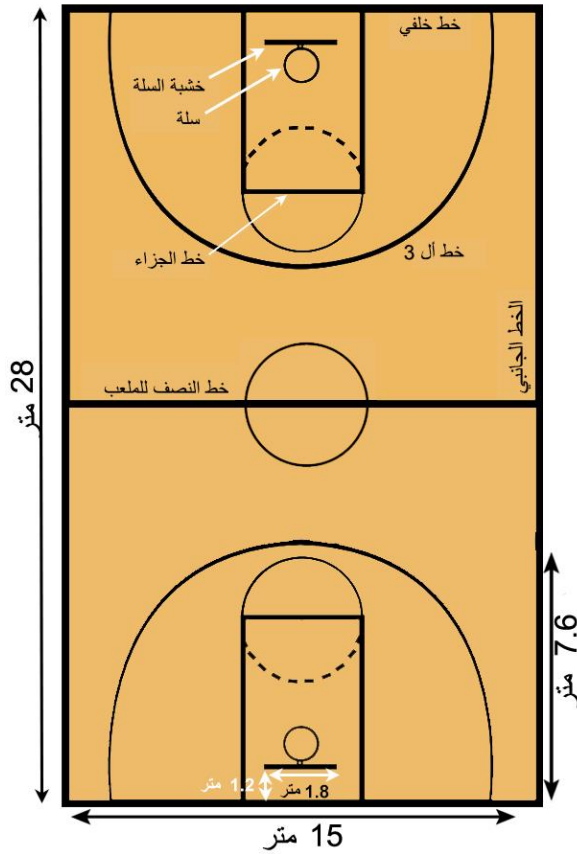
وصف وضعيّة

يلعب فريقان لعبة كرة السلة واحد ضد الآخر. كل فريق
 مكوّن من 5 لاعبين. هدف اللعبة لكل فريق هو تجميع عدد
 من النقاط أكثر من الفريق المنافس.
 يتم تجميع النقاط بواسطة تسديد الكرة للسلة التي قترها
 45 سم.

تسديد الكرة للسلة أثناء اللعب يعطي نقطتين اثنتين. إذا وقف
 اللاعب بعد "خط ال 3" ونجح في تسديد الكرة يحصل
 على 3 نقاط. إذا سدد الكرة في "ضربة جزاء" يحصل على
 نقطة واحدة.

الفريق الذي يجمع أكبر عدد من النقاط في نهاية اللعبة هو
 الفريق الفائز.

(من [الويكيديا](#))



مسألة هدف 1

أراد راني أن يرمي الكرة، رمية تعطيه 3 نقاط.

احترار راني، هل يرمي الكرة الى السلة من النقطة B أو من النقطة D.

النقطة B موجودة على الخط الجانبي.

النقطة C تشير إلى وسط "خط النصف للملعب".

النقطة D موجودة على الخط الواصل بين النقطة C ومسقط نقطة مركز السلة في الملعب (*).

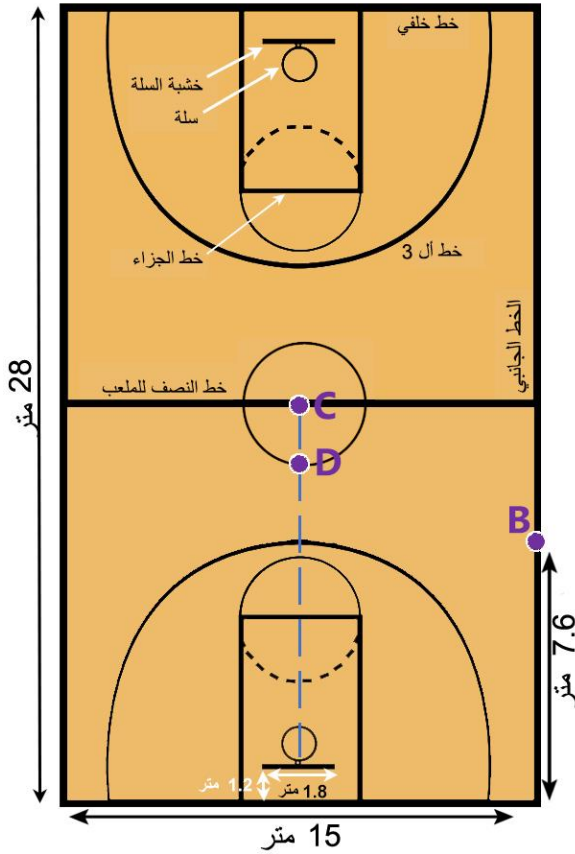
طول الخط DC هو 180 سم (انظر الرسم).

يُفضل راني رمي الكرة من النقطة الأقرب إلى مسقط نقطة مركز السلة في الملعب (*).

ساعدوا راني في اختيار إحدى النقطتين.

(* مسقط نقطة على مستوى - نقطة التقاطع بين المستوى والعمود من نقطة خارج المستوى.

هل حللتكم المسائل في مسألة الهدف 1؟ حل مسألة درجة 1 وذلك حسب الحاجة.



درجة 1 لمسألة هدف 1**مسألة 1.1.1**

أمامكم رسم مصغّر لملاعب كرة سلة. معلوم أن قطر السلة هو 45 سم.

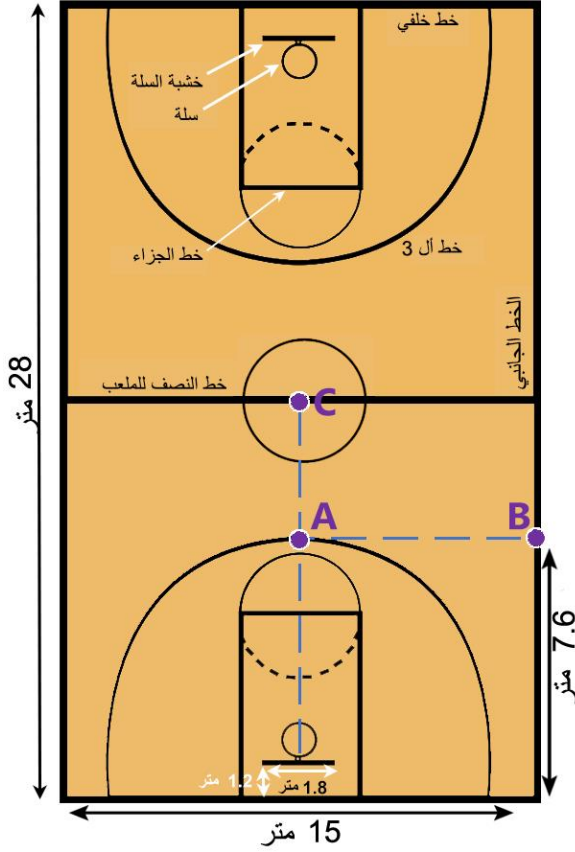
النقطة C تشير إلى وسط "خط النصف للملاعب".

أ. جدوا البعد بين النقطة C ومسقط النقطة مركز السلة في الملعب. (*)

النقطة B موجودة على الخط الجانبي. النقطة AB توازي خط النصف للملاعب.

ب. جدوا البعد بين النقطة A ومسقط النقطة مركز السلة في الملعب. (*)

(*) مسقط نقطة على مستوى - نقطة التقاطع بين المستوى والعمود من نقطة خارج المستوى.



هل حللتم مسألة درجة 1 ؟ عودوا إلى مسألة الهدف.